

BME

v e r b a n d

Bundesverband
Materialwirtschaft,
Einkauf und Logistik e.V.

Gehaltsstudie 2011

Leseprobe

BME-Service

Personal & Karriere

Inhaltsverzeichnis

Einleitung	2
Erhebungsbeschreibung	2
Darstellung der Ergebnisse	3
Berufsprofil	4
Altersverteilung	4
Bildungsabschluss	4
Hierarchie-Ebene	5
Berufserfahrung im Einkauf	5
Persönlich zu verantwortendes Einkaufsvolumen	6
Aufgabenschwerpunkt	6
Branche	7
Unternehmensgröße	7
Regionen	8
Entgeltbestandteile	9
Feste Entgeltbestandteile	9
Grundgehalt	9
Feste jährliche Sonderzahlungen	10
Vermögenswirksame Leistungen (VWL) und betriebliche Altersvorsorge (BAV)	11
Firmenwagen	11
Variable Entgeltbestandteile	13
Erfolgs- bzw. leistungsabhängige Entlohnungsformen	13
Höhe der erfolgs- bzw. leistungsabhängigen Vergütung	14
Überstunden	15
Jahresbezüge	16
Jahresgrundgehalt und Jahresbezüge	17
Altersverteilung	17
Bildungsniveau	18
Hierarchie-Ebene	19
Mitarbeiterverantwortung	20
Berufserfahrung	21
Vertragsart	22
Persönlich zu verantwortendes Einkaufsvolumen	23
Anteil am gesamten Einkaufsvolumen	24
Einkaufsbereich	25
Aufgabenschwerpunkt	26
Betriebsgröße	27
Branche	28
Auslandserfahrung	30
Verhandlungssichere Fremdsprachen	31
Regionen	32
Fazit	33

Vorwort

Wie viel verdienen Einkäufer? Von welchen Faktoren ist die Höhe des Grundgehalts bzw. der Jahresbezüge abhängig? Wie haben sich die Gehälter im Einkauf entwickelt? Diesen und weiteren Fragen widmet sich der BME e.V. seit 2008 mit seiner jährlich erscheinenden Gehaltsstudie.

Aktuelle Informationen über Höhe und Entwicklung der Gehälter sind für Unternehmen ebenso wichtig wie für Arbeitnehmer. Zuverlässige Vergleichsdaten hinsichtlich der Gestaltung marktgerechter Vergütungssysteme zählen zur Basis fundierter Gehaltsverhandlungen. Eine solche Verhandlungsgrundlage bietet die BME-Gehaltsstudie 2011. Sie stellt darüber hinaus ein den Bedürfnissen der Berufspraxis angepasstes Benchmark dar, beschreibt direkte Ergebnisse aus den erhobenen Daten und untersucht deren Abhängigkeiten.

Im Rahmen der Studie konnten die wesentlichen gehaltsbeeinflussenden Faktoren u.a. aus den Bereichen Branche, Hierarchie-Ebene, Betriebsgröße, Berufserfahrung und persönlich zu verantwortendes Einkaufsvolumen differenziert dargestellt werden. Durch diese Ausprägung ist sowohl eine repräsentative Vergleichsbasis für Einkäufer höherer Hierarchie-Ebenen gewährleistet als auch ein Ausblick auf zukünftige Gehaltsstrukturen für Berufseinsteiger möglich. Die Teilnehmer stammen aus Betrieben unterschiedlicher Größen und Branchen, so dass umfangreiche Vergleiche angestellt werden können.

Signifikante Ergebnisse:

- ✚ Die Jahresbezüge der befragten Einkäufer sind im Vergleich zu 2010 gesunken.
- ✚ In der Finanzdienstleistungsbranche sind 2011 die höchsten Jahresgehälter gezahlt worden. Im Vergleich zu 2010 sind die Jahresgehälter in den meisten Branchen gestiegen, während sie in der Konsumgüterindustrie sowie im öffentlichen Dienst gesunken sind.
- ✚ Das Gehalt von Einkäufern wird leistungsabhängig gestaltet.
- ✚ Im Vergleich zum Vorjahr sind die leistungsabhängigen Bezüge gesunken.

Erhebungsbeschreibung

Die BME-Gehaltsstudie 2011 basiert auf einer Online-Umfrage, die bis Anfang September 2011 durchgeführt wurde.

Die Teilnahme war exklusiv für BME-Mitglieder möglich. An der Gehaltsstudie 2011 beteiligten sich 550 Einkäufer.

Die Bedingungen für die Auswertung eines Fragebogens waren:

1. Die Teilnehmer müssen einer vordefinierten Zielgruppe entsprechen, das heißt sie müssen im Einkauf tätig sein.
2. Die Angaben bezüglich der Hauptkriterien dieser Erhebung müssen vollständig sein.

Der Fragebogen bezog sich auf die Berufs- und Gehaltssituation von Einkäufern in Deutschland im Jahr 2011.

Die Datenerhebung erfolgte durch die alpha-test GmbH.

Darstellung der Ergebnisse

In dieser Gehaltsstatistik werden drei Werte dargestellt:

1. Median:

Der Median gibt den Zentralwert zwischen zwei mengenmäßig gleich großen Hälften der Wertemenge an. In der Statistik halbiert der Median eine Verteilung. Die Gehälter der einen Hälfte liegen oberhalb des Medians, die der anderen 50% darunter.

Gegenüber dem arithmetischen Mittel hat der Median bei Gehaltsanalysen den Vorteil, weniger anfällig gegenüber Ausreißern (extrem abweichenden Werten) zu sein. Der Median repräsentiert folglich den Durchschnitt.

Das arithmetische Mittel ergibt sich aus der Summe aller Gehälter dividiert durch die Anzahl der Befragten. Ausreißer (extrem hohe bzw. extrem niedrige Gehälter) wirken sich stark auf das arithmetische Mittel aus. Sie beeinflussen die Gehaltssumme und bewirken ein ungleichmäßiges Ansteigen bzw. Abfallen. Bei der Medianberechnung haben die Gehälter nur das Gewicht einer Nennung.

2. Unteres Quartil

Die Quartile erlauben eine feinere Beschreibung der Verteilung. Das untere Quartil entspricht dem Variablenwert, der gerade größer als 25% und kleiner als 75% der restlichen Werte ist. Das bedeutet, dass 25% der Befragten maximal diesen angegebenen Gehaltswert erhalten oder darunter liegen und dass gleichzeitig 75% der Befragten mindestens diesen angegebenen Gehaltswert oder mehr verdienen.

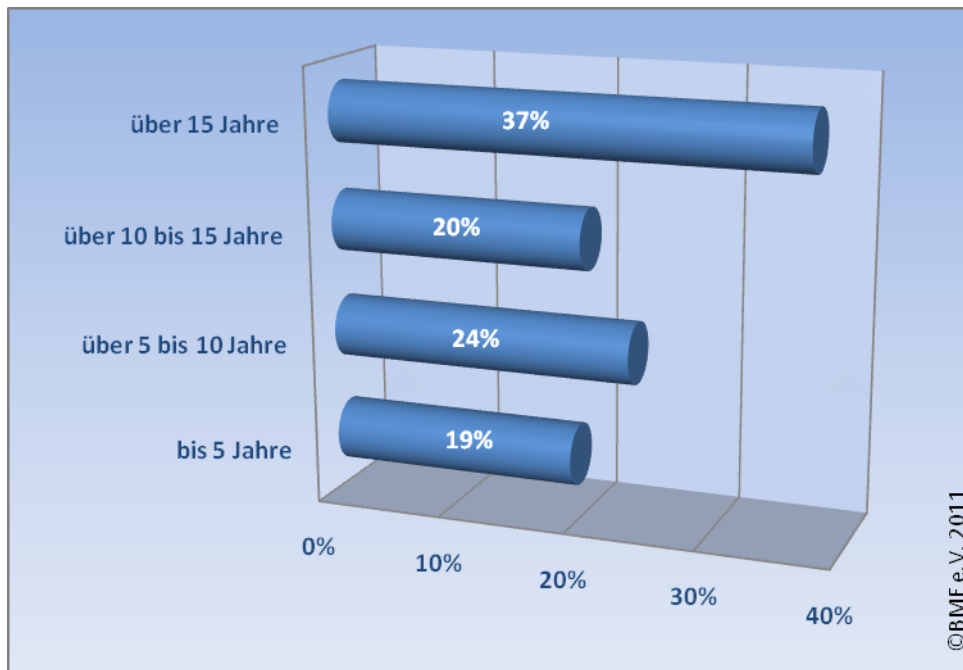
3. Oberes Quartil

Das obere Quartil entspricht analog dem Wert, der gerade größer als 75% und kleiner als 25% der restlichen Werte ist. D.h. dieser Wert definiert das obere Viertel aller Befragten, die dieses Gehalt oder mehr erhalten. Die anderen 75% verdienen dieses Gehalt oder weniger.

Wir freuen uns, Ihnen mit den vorliegenden Umfrageergebnissen eine Grundlage für fundierte Gehaltsverhandlungen geben zu können.

Judith Richard
Projektmanagerin Personal & Karriere

Berufserfahrung im Einkauf

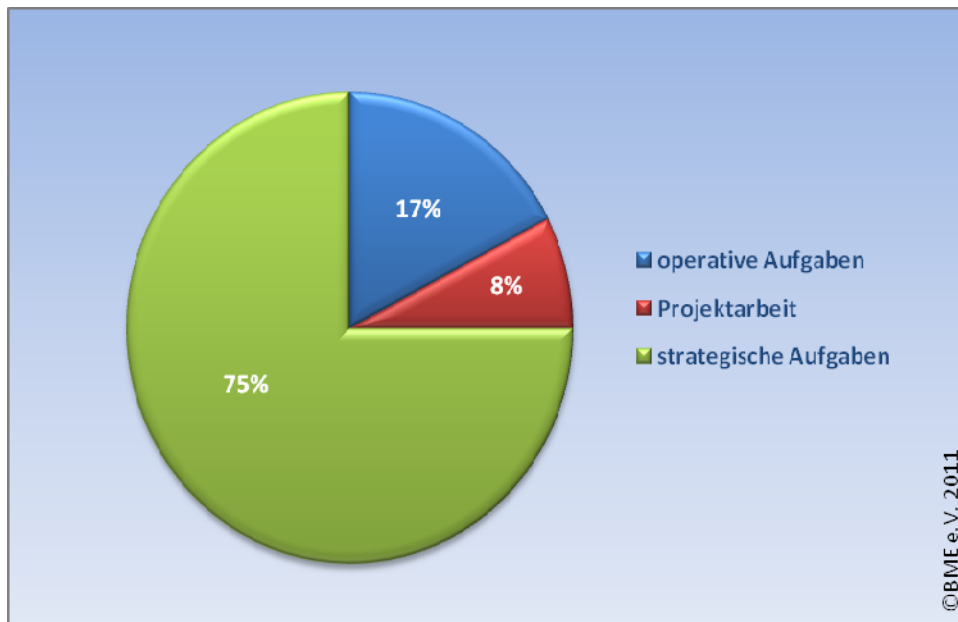


Wie viele Jahre sind Sie insgesamt im Bereich Materialwirtschaft/ Einkauf tätig?

Die Mehrzahl der Befragten Einkäufer verfügt über langjährige Berufserfahrungen im Einkauf. Über die Hälfte der Befragten ist bereits seit mehr als 10 Jahren im Bereich Materialwirtschaft/Einkauf tätig.

Abb. 4: Berufserfahrung der Studienteilnehmer

Aufgabenschwerpunkt



Für welche Art von Aufgaben werden Sie hauptsächlich eingesetzt?

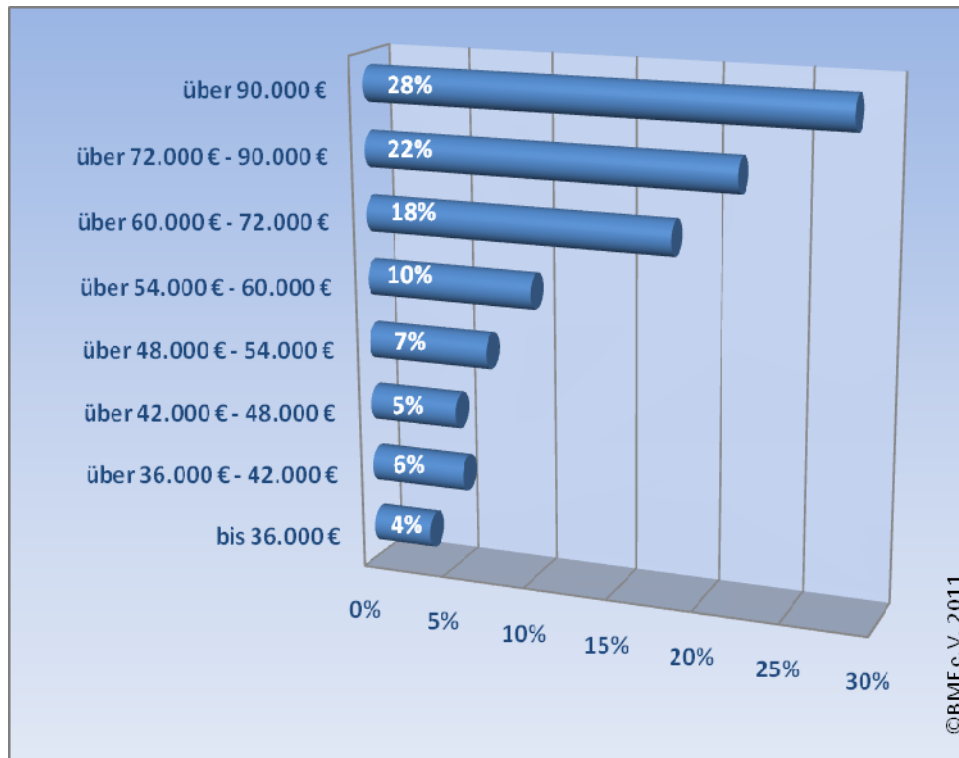
Einkäufer werden in hohem Maße mit strategischen Aufgaben betraut. Drei Viertel der Teilnehmer sind für diese Aufgaben zuständig.

Abb. 6: Aufgabenschwerpunkt der befragten Einkäufer

Entgeltbestandteile

Feste Entgeltbestandteile

Grundgehalt



Wie hoch ist Ihr jährliches Grundgehalt (brutto)?¹

Das jährliche Brutto-Grundgehalt der befragten Einkäufer liegt bei durchschnittlich 72.192 Euro im Jahr. Das sind rund 2% mehr als 2010. 25% von ihnen verdienen 55.830 Euro oder weniger, das obere Viertel hat ein jährliches Bruttogehalt von 94.650 Euro oder mehr. Neben dem Grundgehalt sind noch weitere Zusatzleistungen zu berücksichtigen, die die Höhe der Jahresbezüge beeinflussen.

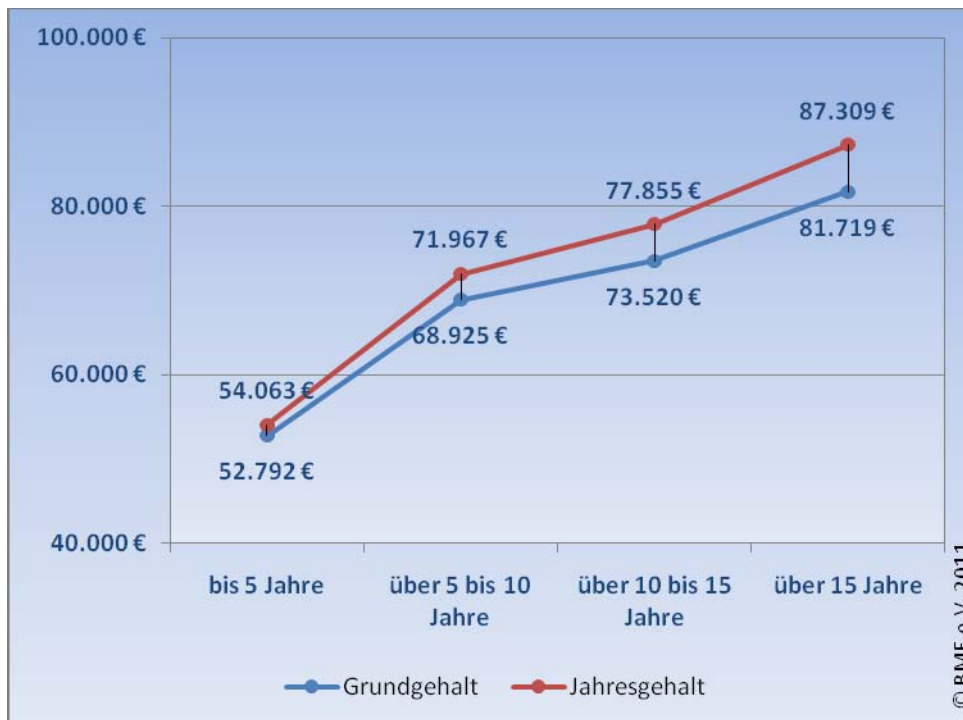
Abb. 10: Verteilung des jährlichen Grundgehalts

		monatlich	Jährlich
Grundgehalt	unteres Quartil	4.653 €	55.830 €
	Median	6.016 €	72.192 €
	oberes Quartil	7.888 €	94.650 €

Tab. 1: Verteilung des jährlichen Grundgehalts

¹ Um einen sinnvollen Vergleich zu gewährleisten, wurden alle Daten auf eine Arbeitszeit von 40 Wochenstunden umgerechnet.

Berufserfahrung



Wie viele Jahre sind Sie insgesamt im Bereich Materialwirtschaft/Einkauf tätig?

Auch in 2011 wird deutlich, dass die Berufserfahrung für die Höhe der Jahresbezüge eine große Rolle spielt. Im Vergleich zu 2010 sind die Jahresgehälter der Einkäufer über alle Kategorien jedoch größtenteils gesunken.

Abb. 24: Verteilung des Gehalts nach der Berufserfahrung

		bis 5 Jahre	über 5 bis 10 Jahre	über 10 bis 15 Jahre	über 15 Jahre
Grundgehalt	unteres Quartil	40.505 €	55.644 €	58.725 €	66.861 €
	Median	52.792 €	68.925 €	73.520 €	81.719 €
	oberes Quartil	70.536 €	87.081 €	95.468 €	103.109 €
Jahresbezüge	unteres Quartil	41.024 €	56.258 €	60.163 €	70.746 €
	Median	54.063 €	71.967 €	77.855 €	87.309 €
	oberes Quartil	73.171 €	91.805 €	100.812 €	113.118 €

Tab. 11: Verteilung des Gehalts nach der Berufserfahrung

Bestellformular

BME-Gehaltsstudie 2011

Hiermit fordern wir verbindlich die BME-Gehaltsstudie 2011 an:

	PDF-Dokument	Druckvariante (Ringbindung)
Für BME-Mitglieder :	<input type="checkbox"/> 290 € zzgl. MwSt.	<input type="checkbox"/> 310 € zzgl. MwSt.
Für Nicht-BME-Mitglieder:	<input type="checkbox"/> 390 € zzgl. MwSt.	<input type="checkbox"/> 410 € zzgl. MwSt.

Anrede: Frau Herr

Name:	
Vorname:	
Funktion:	
Firma:	
Adresse:	
E-Mail:	
Telefon:	
Fax:	
BME-Mitgliedsnummer:	

Datum und Unterschrift: _____

Wie sind Sie auf die Gehaltsstudie aufmerksam geworden?

- www.bme.de
- www.karriere.bme.de
- Persönliches Anschreiben (E-Mail)
- Google
- BIP
- Beschaffung aktuell
- sonstiges: _____

Ansprechpartnerin

Judith Richard

Projektmanagerin Personal & Karriere

Tel.: +49 (0)69 30838-111

Fax: +49 (0)69 30838-180

E-Mail: judith.richard@bme.de

Internet: www.karriere.bme.de

Bundesverband Materialwirtschaft, Einkauf und Logistik e.V. (BME)
Bolongarostr. 82, 65929 Frankfurt/M.